

IOTA 10 CORE⁺

PROBE • CAPTURE • ANALYZE



IOTA 10 CORE+ は、コアネットワーク、大規模拠点、データセンター向けの高速度パケットキャプチャ／解析ソリューションです。ネットワークエンジニアが、性能問題やアプリケーションのボトルネック、セキュリティリスクを迅速に特定・分析し、解決に導きます。

IOTA 10 CORE+ なら、ネットワークトラフィックを継続的にキャプチャし、重要なアプリケーションやデータフローについて、リアルタイム／過去の両面から詳細なインサイトを引き出せます。フルパケットキャプチャと高度なメタデータ抽出を組み合わせることで、IOTA は次のように役立ちます。

- ネットワーク挙動のベースライン化：通常運用時の標準的な性能指標を測定して基準点を作り、異常をより素早く検知
- 性能問題の可視化：遅延、スループット、パケットロス、再送をひと目で診断
- アプリケーション挙動の分析：以上のアプリケーション／プロトコルを追跡
- ネットワークの健全性維持：セキュリティ上の弱点や不審なプロトコル利用を素早く特定

IOTA 10 CORE+ は 10G キャプチャポートを基搭載し、単体はもちろん、TAP やネットワークパケットブローカーと組み合わせても導入できるため、運用に合わせて柔軟に構成できます。内部には高性能 SSD を備え、途切れないパケットキャプチャとネットワーク活動の保存を実現。高速ネットワークにおけるリアルタイム解析から長期的なフォレンジック分析まで対応します。

- リングバッファ：トラフィックをループ形式で継続記録し、データ損失を防止
- キャプチャ効率：フィルタで取得データ量を抑え、メタデータのみキャプチャも選択可能。重要なパケットレベルの情報を保ちながら、生 PCAP ファイルに比べて最大 90% までデータ量を削減できます。
- 拡張可能なストレージ：保持期間や分析要件に合わせて容量を選択できます。

特長

- リアルタイム統計ダッシュボードを備えた新しい IOTA v6 ソフトウェア
- 2x10G インライン／アウトオブバンド・キャプチャ入力
- 3TB, 15TB, 又は 30TB 高性能 SSD ストレージ
- 高セキュリティ環境向けの取り外し可能ストレージ
- 高度なハードウェア・タイムスタンプ (GPS, PPS, NTP, PTPv2)
- リモートアクセスと管理
- リングバッファ
- ラックマウント対応



IOTA 10 CORE + 前面



IOTA 10 CORE + 背面

技術仕様

コネクタ	LED
2 x 10G SFP+ キャプチ用 1 x SMA GPS 1 x SMA PPS 1 x 10G SFP+ 管理用 1 x 2.5G RJ45 管理用 + PTPV2 1 x RS232C シリアル RJ45 管理用 1 x USB 3.0 ポート	4 x SFP+ リンク / アクティビティ LED Status LED Power LED Capture LED Sync LED
ストレージ	電源
3 TB, 15TB または 30TB 高性能 SSD	2 x パレルジャック・ネジ端子 (冗長構成) 1 x 接地端子
適合規格	同梱アクセサリ
RoHS CE FCC UKCA	1 x 電源アダプター (100 ~ 240 VAC → 12VDC, 5A, 120W) 1 x C13 AC 電源コード 1 x GPS/GLONASS アンテナ 1 x RJ45 Ethernet ケーブル 1 x USB → RJ45 ケーブル 1 x キャリーケース

高度なタイムスタンプ機能

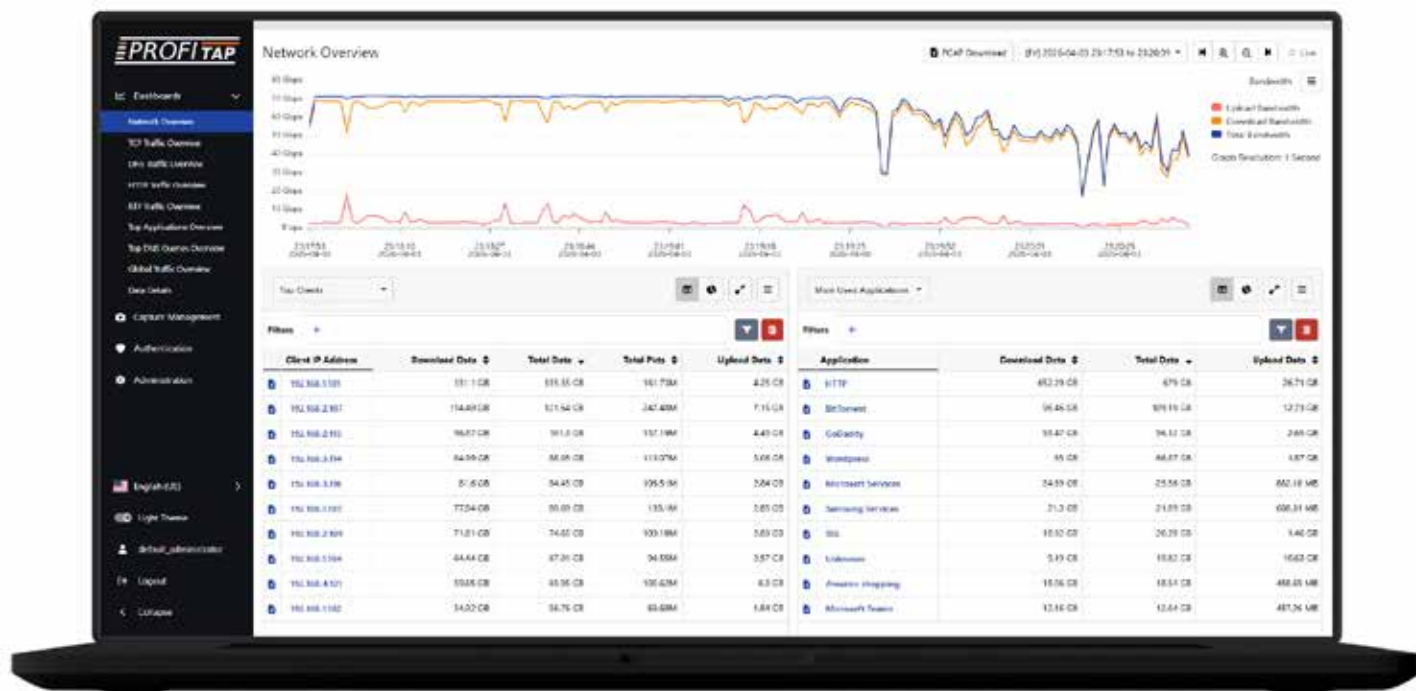
IOTA 10 CORE+ は、GPS および PPS のタイミングポートに加え、PTPV2 対応の管理ポートを搭載し、タイムスタンプの同期と高精度な同期機能を実現します。

高度なタイムスタンプ機能により、UTC に整合した高精度な絶対タイムスタンプを提供。正確な遅延測定、精密なトラフィック分析、複数デバイス間での同期されたネットワーク可視化を必要とする用途で大きな価値を発揮します。

PPS ポートにより、外部 PPS タイミングソースへ IOTA を直接同期でき、分散システム全体で一貫性のある整合したタイムスタンプを確保します。

IOTA 10 CORE+ は、分解能 <10 ns のハードウェアタイムスタンプを採用し、信頼性の高い高精度な受信フレーム測定を実現します。

GPS によるタイムスタンプ初期化と PPS 入力を組み合わせることで、IOTA 10 CORE+ は優れた同期性能と高精度タイミングを実現し、高性能なネットワーク監視・分析に不可欠な正確な遅延測定を支えます



ネットワーク・オーバービュー画面

ライセンス比較

機能	標準 IOTA	APDA ライセンス*
ネットワークのベースライン監視	✓	✓
主要アプリケーションの可視化	✓	✓
帯域幅の監視	✓	✓
上位クライアント / サーバー	✓	✓
TCP パフォーマンス分析	—	✓
DNS トラフィック分析	—	✓
HTTP エンドポイント性能	—	✓
RTP トラブルシューティング	—	✓
TLS 接続分析	—	✓

*高度なプロトコルデコードおよび解析

高度なプロトコルでコードおよび解析

高度なプロトコルデコードおよび解析ライセンスにより、TCP、DNS、HTTP、RTP、TLS の詳細機能とパフォーマンス指標を活用した、より踏み込んだ解析が可能になります。

TCP : TCP の遅延、再送、iRTT、順序入れ替わりパケットの推移。

DNS : クライアント情報、DNS サーバーの詳細、クエリ、パフォーマンス指標、エラー報告。

HTTP : HTTP サーバーおよび各エンドポイントのエラーコードと応答時間、ユーザーエージェントの監視。

注文参照

CBC2-10-3T	IOTA 10 CORE+ (ディスクへのキャプチャ機能、L2～L7 統計を含む) 内蔵ストレージ 3 TB 1 年間の保証および保守を含みます (プロフェッショナルサポート、ソフトウェアアップデート、Profitap 社直接サポート サービス)
CBC2-10-15T	IOTA 10 CORE+ (ディスクへのキャプチャ機能、L2～L7 統計を含む) 内蔵ストレージ 15 TB 1 年間の保証および保守を含みます (プロフェッショナルサポート、ソフトウェアアップデート、Profitap 社直接サポート サービス)
CBC2-10-30T	IOTA 10 CORE+ (ディスクへのキャプチャ機能、L2～L7 統計を含む) 内蔵ストレージ 30 TB 1 年間の保証および保守を含みます (プロフェッショナルサポート、ソフトウェアアップデート、Profitap 社直接サポート サービス)
CBC2-10-APDA	IOTA 10 CORE+ 高度プロトコルデコード&解析ライセンス (TCP、DNS、HTTP、RTP、TLS)
CBC2-10-MAIN	IOTA 10 CORE+ 延長保守 1 年 (プロフェッショナルサポート、ソフトウェアアップデート、Profitap 社直接サポート サービス)
CBC2-10-WAR	IOTA 10 CORE+ ハードウェア延長保証 1 年 (SSD は対象外)



PROFITAP, IOTA は、Profitap HQ B.V. の登録商標です。 お断りなしに記事事項を変更させていただくことがありますので、あらかじめご了承ください。 無断複製禁止